



PRZEWODNIK PO PRODUKTACH

ELEKTRONIKA | GRAMOFONY



O firmie Roksan

Od ponad 30 lat naszą misją jest inspirowanie klientów przy pomocy urządzeń audio światowej klasy.

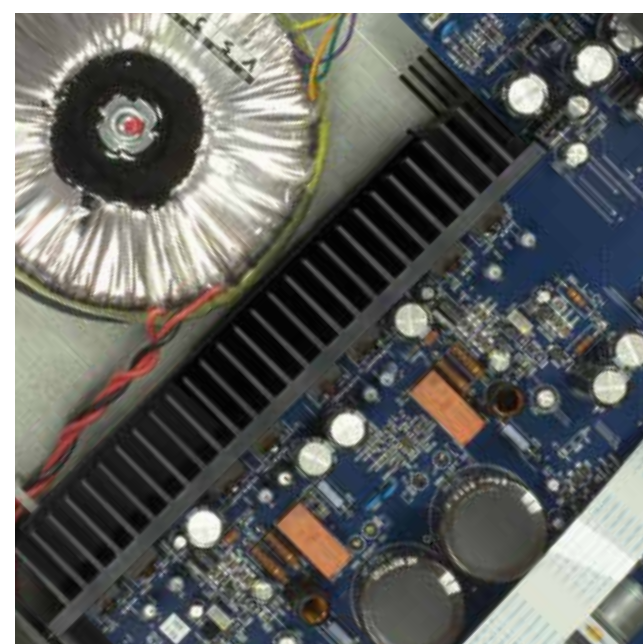
Założony w 1985 roku Roksan zyskał światową sławę za sprawą gramofonu o nazwie Xerxes. Od tego czasu dzięki naszej pasji tworzymy wiele różnych urządzeń od wzmacniaczy po odtwarzacze CD, których klasa znajduje uznanie miłośników muzyki i recenzentów wyrażane licznymi nagrodami.

Roksan projektuje i produkuje swoje urządzenia w Wielkiej Brytanii, co gwarantuje wyjątkową jakość i trwałość naszych produktów wykorzystujących nowoczesne rozwiązania i komponenty audiofilskiej jakości, które zapewniają doznania muzyczne wysokich lotów.

Konsekwentna dbałość o szczegóły i bezkompromisowa jakość jest podstawą wszystkiego, co robimy.

Spis treści

3	O firmie Roksan	24	Gramofony i komponenty systemów analogowych
4 - 5	Dizajn i jakość brzmienia	26 - 27	Gramofony
6	Urządzenia audio	28 - 29	Ramiona i wkładki gramofonowe
8 - 13	Seria K3	30 - 33	Komponenty systemów analogowych z serii Caspian
14 - 17	Seria blak	34	Słownik
18 - 22	Seria Caspian M2		



Dizajn i jakość brzmienia

Roksan zapracował na swoją reputację oferując konsekwentnie, od ponad trzech dekad, doskonale zbudowane, bezproblemowe i świetnie grające urządzenia.

Już od pierwszego produktu w historii marki, gramofonu Xerxes, ogromna ilość czasu i wysiłku wkładana jest w proces tworzenia każdego produktu by zaoferować użytkownikom urządzenie o ekscytującym, wciągającym brzmieniu.

Osiągamy to poprzez najwyższą dbałość o najdrobniejsze nawet detale konstrukcji mechanicznej, układu elektrycznego i wyglądu naszych urządzeń.

Specyficzne cechy, takie jak unikalny sposób izolacji i tłumienia drgań, dopracowany układ elektroniczny, staranny wybór najwyższej klasy elementów audiofilskiej jakości, topologia dual-mono i kompleksowe testy odsłuchowe razem składają się na znane i lubiane brzmienie marki Roksan.

Dzięki wykorzystaniu wysokiej jakości materiałów i zaawansowanych metod produkcji jakość wytwarzanych produktów jest nienaganna.

Bezustannie poszukujemy także sposobów, by zaoferować prawdziwie high-endowe granie jak największej ilości miłośników muzyki.

Na przykład opracowaliśmy własny system bezprzewodowego streamowania muzyki nazwany K-Link, byliśmy także jedną z pierwszych firm w branży audio, która zaadoptowała na potrzeby przesyłania sygnału audio kodek Bluetooth aptX by zaoferować najwyższą dostępną jakość dźwięku w szybko rozwijającym się i równie szybko zmieniającym się segmencie rynku.

Urządzenia audio

Uwolnij swoją muzykę, dzięki produktom z naszej oferty niezależnie od tego, w jaki sposób jej słuchasz. Dzięki zastosowaniu najlepszych komponentów, technologii i rozwiązań nasze linie wzmacniaczy, odtwarzaczy CD i DAC-ów łączą wysoką jakość dźwięku z wszechstronnością, jaką daje im szeroka gama złącz.

Nieważne czy posiadasz swoje ulubione albumy w wydaniach na płytach CD, czy na winylach ich odtwarzanie nie może być już prostsze dzięki zgodnym ze standardami wyjściami i wejściami, w jakie wyposażone są wszystkie nasze produkty.

Wykorzystaj w pełni swoją cyfrową kolekcję lub subskrypcję serwisie streamingowym dzięki wejściom USB, Bluetooth z obsługą kodeka aptX bądź naszej własnej technologii K-Link, służącej do bezprzewodowego strumieniowania muzyki z jakością CD, dostępną w wybranych modelach.





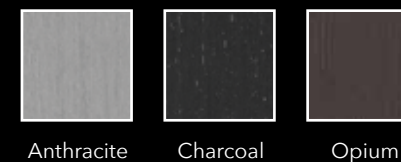
Seria K3

Zaprojektowana by zaoferować konkurencyjne i kompleksowe audiofilskie rozwiązania na miarę aktualnych trendów i oczekiwań rynkowych, seria K3 cechuje się urzekającą jakością dźwięku i inteligentnymi rozwiązaniami transmisji strumieniowej.

Wykorzystanie wysokiej jakości komponentów oraz nowe podejście do kwestii projektowania układów elektronicznych gwarantują najwyższą jakość reproduktowanego dźwięku.

Łącząc w sobie wizualną elegancję z ekscytującą, iście audiofilską jakością brzmienia, seria K3 oferuje najwyższy poziom zaangażowania muzycznego, najlepsze rozwiązania konstrukcyjne oraz uniwersalność produktów.

Dostępne kolory





K3

Wzmacniacz zintegrowany

Wzmacniacz zintegrowany K3 oferuje wysoką moc i doskonały bas połączone z eleganckim wzornictwem i obsługą Bluetooth aptX, co czyni go doskonałym wyborem dla wymagającego, współczesnego audiofila.



Najważniejsze cechy

- Przedwzmacniacz gramofonowy dla wkładek typu MM (moving magnet)
- Pięć wejść liniowych umożliwiających podłączenie innych źródeł
- Osobno zasilana sekcja końcówki mocy
- Przetłaczane wejście „bypass”
- Obsługa kodeka Bluetooth aptX
- Wejście słuchawkowe 3,5mm (mały jack)
- Zdalne sterowanie - pilot w zestawie
- Symetryczny układ wzmacniacza

Specyfikacja

Wejścia	5 x RCA, MM phono, aptX Bluetooth, Bypass	Wzmocnienie	37.5dB (75x)
Impedancja wejściowa	47 kohms	Zniekształcenia harmoniczne	<0.005% (1kHz - 14W @ 8 ohms)
Czułość wejść liniowych	440mV @ 140W / 8 ohms	Zużycie prądu	Standby: <25W Pełna moc: 2-CH: 8 ohms = <330W, 4 ohms = <550W
Wyjścia	Speaker (L & R), preamplifier, 1/4" headphone	S/N	>90dB (Line input)
Moc (na kanał)	> 140W (8 ohms) / > 220W (4 ohms)	Wymiary (SxWxG)	432 x 102 x 380mm
Sekcja zasilania	550VA Transformator toroidalny, 5 regulated supply rails	Waga	14kg
Pasma przenoszenia	<3Hz - >100kHz (-3dB)		



K3

Wzmacniacz mocy

Wzmacniacz mocy K3 to naturalny partner dla wzmacniacza zintegrowanego K3, podwajający moc systemu, poprawiający kontrolę nad kolumnami.



Najważniejsze cechy

- Symetryczny układ wzmacniacza
- Zoptymalizowane: zasilacz i odsprężanie drgań
- Bezpośrednio zasilana sekcja końcówki mocy
- Zużycie prądu w trybie standby na poziomie 0.5W, układ wykrywania braku aktywności urządzenia i 30-minutowy timer

Specyfikacja

Wejścia	RCA, XLR	Pasma przenoszenia	<3Hz - >100kHz (-3dB)
Impedancja wejściowa	23 kohms	Wzmocnienie	31.6 dB
Czułość wejściowa	(115W) - 900 mV	Zniekształcenia harmoniczne	<0.003% 1kHz - 8 ohms
Wyjścia	Głośnikowe (L i P)	Zużycie prądu	Standby: <25W, Pełna moc: <800W
Moc (na kanał)	> 140W (8 ohms) / > 220W (4 ohms)	S/N	100dB (ref. 900 mV)
Zasilanie	Ultra-nisko-szumny transformator toroidalny	Wymiary (SxWxG)	432 x 105 x 380mm
Współczynnik tłumienia	>110 (8 ohms)	Waga	14kg



K3 Odtwarzacz CD

Odtwarzacz CD K3 wykorzystuje komponenty wysokiej klasy, które umożliwiają uzyskanie pełnej sceny dźwiękowej, detaliczności oraz prezentacji charakteryzującej się płynniejszym, bardziej "analogowym" dźwiękiem. Dodatkowo dysponuje on cyfrowymi wejściami zwiększającymi jego funkcjonalność.



Najważniejsze cechy

- Wysoka jakość przetwornika cyfrowo-analogowego
- Wyjścia cyfrowe: XLR, RCA oraz optyczne
- Połączane, analogowe wyjście RCA
- Przetłączane wejścia cyfrowe optyczne i RCA
- Wyświetlanie informacji o odtwarzanym utworze
- Odtwarzanie w kolejności losowej

Specyfikacja

OS	CD Digital Audio System (CD, CD-R, CD-RW)	Konwersja cyfrowo-analogowa	PCM1730E advance segment
Wejścia	RCA (75 ohms), Optyczne	Długość słowa/próbkowanie	24 bits / 192 kHz
Wyjścia	RCA (75 ohms), XLR (110 ohms), Optical	Oscillation	3rd Overtone oscillation
Poziom sygnału wyjściowego	2.2V rms	Zegar	Superprecyzyjny
Pasma przenoszenia	20Hz - 20kHz (± 0.2dB)	Jitter	< 150 psec
Zniekształcenia harmoniczne	< 0.002% @ 0dB, 1kHz, < 0.006% @ -30dB, 1kHz, < 0.002% @ 0dB, 20Hz, < 0.008% @ 0dB, 20kHz	Idle Pattern	< -107dB L&R
S/N	< 96dB L&R	Stop-Band Rejection	< -98 dB
Wow i Flutter	Niemierzalne	Zasilacz	Transformator toroidalny, 7 w pełni stabilizowanych szyn zasilających
Separacja kanałów	100dB @ 1kHz / 80dB @ 20kHz	Wymiary (SxWxG)	432 x 105 x 380mm
		Waga	9kg



K3 DAC

Przetwornik cyfrowo-analogowy K3 został zaprojektowany jako centrum dla wszystkich źródeł cyfrowych. Może spełniać tę funkcję dzięki szerokiej gamie wejść cyfrowych dla sygnałów wysokiej rozdzielczości zarówno w PCM jak i DSD.

Wyposażyliśmy go również w firmowe rozwiązania K-Link umożliwiające bezprzewodowe streamowanie sygnału muzycznego o jakości CD.



Najważniejsze cechy

- Kość DAC firmy Texas Instruments DSD1794A
- Obsługa sygnału PCM do rozdzielczości 24-bitów / 192kHz
- Obsługa sygnału DSD do postaci DSD 128
- Wejścia cyfrowe: XLR, optyczne, RCA i USB
- Obsługa bezprzewodowej transmisji muzyki w systemie K-Link (w zestawie dołączono USB dongle obsługujący K-Link)

Specyfikacja

Wejścia cyfrowe	XLR, RCA SPDIF, optyczne, USB typu B (na przednim i tylnym panelu), Odbiornik K-Link
Wyjścia	2 x RCA (phono), XLR (zbalansowane)
Wymiary (SxWxG)	432 x 105 x 380mm
Waga	7kg



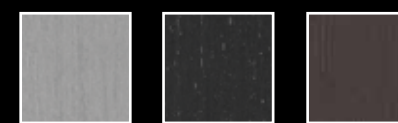
Seria blak

Seria blak wykorzystuje, będącą znakiem firmowym Roksana muzykalność, by zaoferować użytkownikom wyjątkowe doznania muzyczne.

Dzięki swojej solidnej budowie i fantastycznemu wzornictwu połączonymi z niesamowitą, audiofilską jakością, mocą, ale i delikatnością brzmienia, seria blak oferuje wciągający spektakl muzyczny, świetnie zaprojektowane i wykonane układy elektroniczne oraz uniwersalność, jakiej oczekują użytkownicy.

Seria blak oferuje kompletne rozwiązania audiofilom, melomanom i tym, którzy po prostu oczekują najlepszego.

Dostępne kolory



Anthracite

Charcoal

Opium



blak Wzmacniacz integrowany

Jeśli poszukujesz zarówno funkcjonalności jak i elastyczności odpowiedzi na Twoje potrzeby jest wzmacniacz zintegrowany blak.

Ten innowacyjny projekt zachowuje wszystkie cechy, specyfikację i charakter brzmienia "standardowego" wzmacniacza zintegrowanego, ale dodatkowo został wyposażony w wysokiej klasy przetwornik cyfrowo-analogowy z wejściem USB.



Najważniejsze cechy

- Wejścia: MM phono, XLR oraz 3 x RCA
- Obsługa aptX Bluetooth
- Port USB typu B
- Wyjście słuchawkowe 3,5mm (mini-jack)
- Wbudowany DAC
- Wyświetlacz o regulowanej jasności

Specyfikacja

Wejścia	3 x RCA, XLR, USB type-B, MM phono, aptX Bluetooth	Moc (na kanał)	1kHz, 8 ohms > 150W 1kHz, 4 ohms > 230W
Impedancja wejściowa	24 kohms XLR, 40 kohms RCA	Pasma przenoszenia	-3dB, 12W, 8 ohms from < 20Hz to >80kHz
Wyjścia	Speaker (L & R), 1/4" headphone	Balans kanałów	1kHz, 8 ohms, 12W > 0.3dB
Wzmocnienie przedwzmacniacza MM	76.75dB@1kHz, input impedance 47 kohms, 150pF	Przesłuch między kanałami	1kHz, 8 ohms < -104dB
Wzmocnienie	1kHz, 8 ohms 36,75dB	S/N	1kHz, 8 ohms, 1W more than 76dB
THD	1W, 8 ohms, 5kHz < 0.02% / 12W, 8 ohm, 5kHz < 0.035%		



blak Odtwarzacz CD

Odtwarzacz CD blak wykorzystuje jedne z najlepszych dostępnych komponentów oraz doskonały napęd CD.

Bogactwo najdrobniejszych nawet detali i głębia sceny dźwiękowej zostały połączone z wyjątkowym ciepłem i muzykalnością, które przemawiają bezpośrednio do serc słuchaczy.

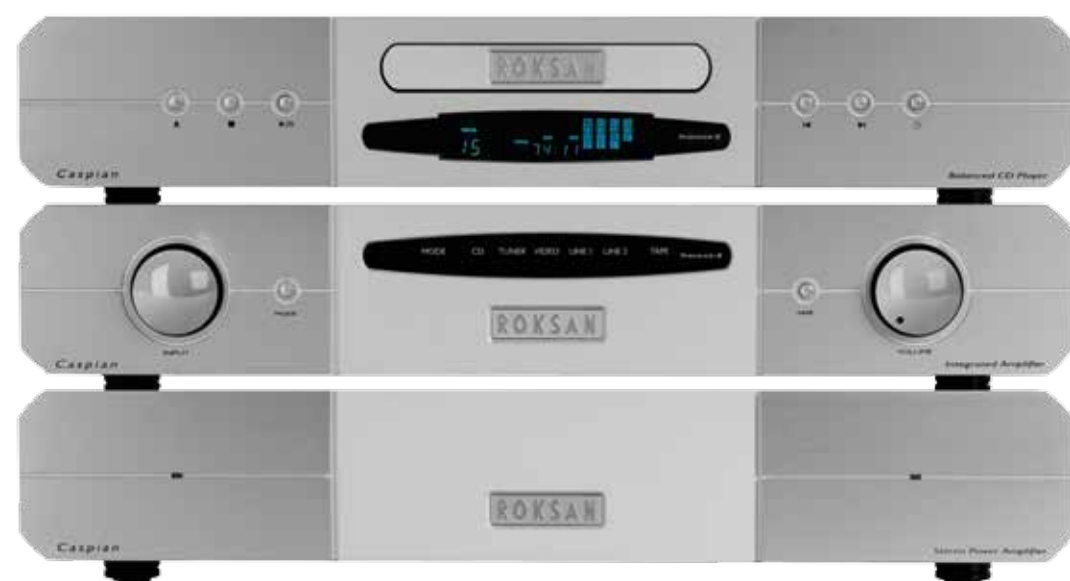


Najważniejsze cechy

- Wyjścia cyfrowe: XLR, optyczne i RCA
- Wyjścia analogowe: XLR i RCA
- Kość DAC audiofilskiej jakości gwarantuje wysoce detaliczny dźwięk
- Doskonała izolacja mechanizmu transportu CD eliminuje wibracje
- Regulowany wyświetlacz pokazujący informacje o odtwarzanych utworach

Specyfikacja

Odtwarzane typy płyt	CD Digital Audio (CD, CD-R, CD-RW)	Liniowość	1kHz >89dB
Wyjścia cyfrowe	RCA, XLR, Optyczne	Jitter	< 135ps
Wyjścia analogowe	Stereo RCA, Stereo XLR	S/N	> 108dB
Max sygnał wyjściowy	4.4V	Stop Band Rejection	>100dB
THD	1kHz, 0dB < 0.001%		

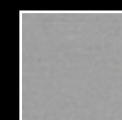


Seria Caspian M2

Wielokrotnie nagradzana seria Caspian jest podziwiana na całym świecie za potęgę i muzykalność brzmienia.

Urządzenia z tej serii korzystając ze standardowe audiofilskich komponentów, najwyższej jakości wykonania oraz wyjątkowo eleganckiego wyglądu, zapewniają miłośnikom muzyki ogromną przyjemność z obcowania z tymi produktami, a także wyjątkowo angażujący spektakl muzyczny.

Dostępne kolory



Silver /
srebrny



Black /
czarny



Caspian M2

Wzmacniacz integrowany

Niezależne zasilacze dla poszczególnych sekwencji, wzmacniacza zintegrowanego Caspian M2, w połączeniu z całkowicie symetrycznym układem gwarantują, że z każdego nagrania wydobędzie on nawet najdrobniejsze szczegóły i zaprezentuje je w muzyczny, ekspresyjny sposób.



Najważniejsze cechy

- Zintegrowany układ zabezpieczający wzmacniacz
- 5 x wejść RCA plus pętla magnetofonowa
- Dla wejścia numer jeden można wybrać tryb pracy liniowy (RCA) bądź zbalansowany (XLR)
- Osobny zasilacz dla sekcji przedwzmacniacza
- Kontrola temperatury radiatorów
- Zdalna regulacja głośności ze wskaźnikiem LED
- Funkcja mute obniżająca głośność o 20dB
- 2 wyjścia z sekcji przedwzmacniacza
- Przewymiarowany transformator toroidalny wysokiej klasy

Specyfikacja

Wejścia	5 x RCA (w przypadku wejścia CD można używać gniazd RCA lub XLR)	Pasma przenoszenia	-3dB, <1Hz - 90kHz
Impedancja wejściowa	47 ohms	Wzmocnienie	Całkowite: 40dB
Czułość wejściowa	Wejście liniowe: 240mV	Zniekształcenia harmoniczne	0.002% 1kHz, 0.015% 20kHz 10W - 8 ohms 0.0025% 1kHz, 0.03% 20kHz 50W - 8 ohms
Wyjścia	Głośnikowe (L i P), połączone RCA Wyjścia z przedwzmacniacza, połączone gniazda RCA pętli magnetofonowej	Zużycie prądu	Standby: <25W / Pełna moc 2-CH: 8 ohms = <330W, 4 ohms = <550W
Moc (na kanał)	> 85W (8 ohms) / > 125W (4 ohms)	S/N	Line 108dB
Zasilanie	Ultra-nisko-szumny transformator toroidalny 60VA, trafo toroidalne dla sekcji przedwzmacniacza 5 stabilizowanych szyn zasilających	Wymiary (SxWxG)	432 x 80 x 330mm (incl. feet)
		Waga	14kg



Caspian M2

Wzmacniacz mocy

Wzmacniacz Caspian M2 to potężna, wyrafinowana końcówka mocy, która równie doskonale będzie współpracować z integrą Caspian M2, gdy zapragniesz bi-amping, jak i samodzielnie napędzać Twoje kolumny.



Najważniejsze cechy

- Idealnie współpracuje ze wzmacniaczem zintegrowanym Caspian M2
- Doskonale spisyuje się z dowolnym przedwzmacniaczem wysokiej klasy

Specyfikacja

Wejścia	RCA, XLR	Wzmocnienie	31.6 dB
Impedancja wejściowa	38 kohms	Zniekształcenia harmoniczne	<0.005% 1kHz - 8 ohms
Czułość wejściowa	240mV rms	S/N	100dB (ref. 900 mV)
Wyjścia	Głośnikowe L i P, RCA, XLR	Prąd zasilający	220V - 240V 50Hz / 60Hz / 100V/120V 50/60Hz
Moc (na kanał)	> 85W (8 ohms) / > 125W (4 ohms)	Zużycie prądu	Standby: 5W Pełna moc / 2 kanały: 8 ohms = <330W / 4 ohms = <550W
Zasilanie	Ultra-nisko-szumny transformator toroidalny 60VA	Wymiary (SxWxG)	432 x 80 x 330mm (wraz z nóżkami)
Współczynnik tłumienia	>160 (8 ohms)	Waga	14kg
Pasma przenoszenia	-3dB, <3Hz - >100kHz		



Caspian M2

Odtwarzacz CD

Odtwarzacz CD Caspian M2 oferuje gładką, detaliczną prezentację, której jakość stała się punktem odniesienia dla całej branży. Dzięki imponującej rozdzielczości dźwięku pojawia się w nim ten nieuchwytny, analogowy pierwiastek, który sprawia, iż słucha się go z ogromną przyjemnością.



Najważniejsze cechy

- Osobne zasilanie analogowego stopnia wyjściowego
- Możliwość programowania odtwarzania
- Wyświetlacz pokazujący informacje o odtwarzanych utworach

Specyfikacja

Odtwarzane typy płyt	CD Digital Audio System (CD, CD-R, CD-RW)	Konwersja cyfrowo-analogowa	PCM1730E
Pasma przenoszenia	20Hz - 20kHz ± 0.2dB	Długość słowa/próbkowanie	24 bits / 192 kHz
Zniekształcenia harmoniczne	<0.0015% @ 0dB, 1kHz (typically 0.0005%) <0.005% @ -30dB, 1kHz / <0.01% @ 0dB, 20kHz	Oscillation	3rd Overtone oscillation
Zniekształcenia intermodulacyjne	< 0.001% @ 0dB (typically 0.0005%)	Zegar	Super-precyzyjny, wykonywany na zamówienie
S/N (IHF-A ważone)	105dB L i P	Jitter	< 130 psec
Wow i Flutter	Quartz precision	Idle Pattern	< -105dB L&R
Separacja kanałów	>100 dB @ 1kHz / >100 dB @ 20kHz	Stop-Band Rejection	< -95 dB
Poziom sygnału wyjściowego	2.2V rms	Zasilanie	Transformator toroidalny 12 w pełni stabilizowanych szyn zasilających
Wyjścia cyfrowe	RCA (75 ohms), optyczne, XLR (110 ohms)	Zużycie prądu	< 20W
		Wymiary (S x W x G)	432 x 80 x 330mm (wraz z nóżkami)
		Waga	10kg



Gramofony i komponenty systemów analogowych

Od momentu założenia firmy odtwarzanie płyt winylowych było zawsze oczkiem w głowie Roksana.

Pierwszym produktem Roksana był gramofon Xerxes, który szybko zapracował na renomę jednego z najlepszych na świecie.

Od tego czasu do tej konstrukcji wprowadziliśmy szereg ulepszeń, a obecnie gramofon ten nadal znajduje się w ofercie w postaci modelu o nazwie Xerxes 20 Plus. Wraz z wieloma innymi produktami przeznaczonymi do odtwarzania płyt winylowych Roksana zdobył renomę specjalisty w tym zakresie.





Xerxes 20 Plus

Gramofon

Będący efektem ponad 30 lat rozwoju i zdobywania kolejnych doświadczeń gramofon Xerxes 20 Plus charakteryzuje się niewielkimi wymiarami, czystą linią i solidną konstrukcją z trójstopniowym, trzywarstwowym systemem izolacji drgań, który doskonale sprawdzi się w każdym pomieszczeniu. Xerxes 20 Plus oferuje potężny dźwięk, obszerną scenę dźwiękową, delikatną średnicę, głęboki bas i wyjątkowo gładkie wysokie tony.



Najważniejsze cechy

- Trzy poziomy odsprężania gwarantują płynną, niezakłóconą pracę gramofonu dzięki obniżeniu poziomu wibracji do minimum
- Może być używany z ramionami Roksana, ale również innych producentów

Dostępne kolory



White



Black



Rosewood

Specyfikacja

Oś głównego łożyska	Utwardzana stal	Izolacja	3-stopniowe odsprężanie
Precyzja koncentryczności osi	< 5 µm	Silnik	Synchroniczny produkowany na zamówienie
Stosunek długości do średnicy	11:01	Rolka napędowa	Stop aluminium
Materiał kulki w głównym łożysku	Węglik wolframu	Precyzja wykonania i koncentryczności rolki	< 1 µm
Precyzja wykonania	< 1 mikrometr	Pasek	Neoprenowy
Średnica	2mm	Mocowanie silnika	Unikalne łożysko synchroniczne
Materiał obudowy głównego łożyska	Brąz fosforowy	Sterowanie silnikiem	Zewnętrzny sterownik prędkości obrotowej
Luz łożyska	2/1,0000"	Wow i Flutter	< 0.02%
Wewnętrzny talerz	2-częściowy z aluminium	Rumble	< -80dB
Zewnętrzny talerz	2-częściowy z aluminium	Wymiary (SxWxG)	450 x 115 x 370mm
Konstrukcja	3 podstawy	Waga	12kg



Radius 7

Gramofon

Wspaniała kombinacja stylu i technologii, która oferuje najwyższą jakość winylowych doznań. Radius 7 został wyposażony w zaawansowany silnik z elektronicznym sterowaniem prędkością obrotową. Jest wyjątkowo precyzyjnym urządzeniem, wyposażonym w wysokiej klasy system kontroli prędkości, który utrzymuje idealną stabilność zarówno dla 33 jak i 45 obrotów na minutę.



Najważniejsze cechy

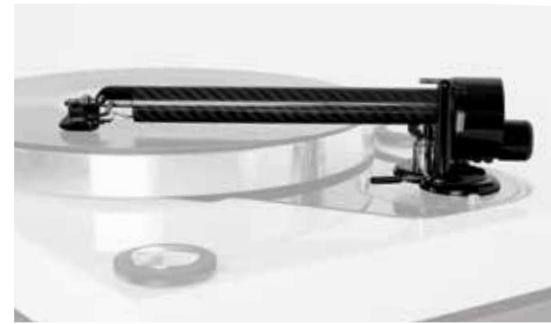
- Super dokładna kontrola prędkości obrotowej
- Elektroniczna zmiana prędkości obrotowej (33 i 45 rpm)
- Rolka napędowa wykonana z wysokiej jakości aluminium
- Czerwony i niebieski wskaźnik LED informujący o aktualnej prędkości obrotowej

Specyfikacja

Oś głównego łożyska	Stal nierdzewna	Prędkości	33 i 45 rpm
Obudowa głównego łożyska	Precyzyjnie obrabiany mosiądz	Zasilanie	90-240V 50-60 Hz
Kulka głównego łożyska	Utwardzana stal	Rumble	< -75dB
Rolka napędowa	Aluminium	Wow i Flutter	< 0.04%
Talerz	Akrylowy	Wymiary (SxWxG)	400 x 150 x 350mm
Silnik	Produkowany na zamówienie, synchroniczny	Waga	7kg

PUG Ramię gramofonowe

Ramię Pug zostało opracowane zgodnie z wyśrubowanymi wytycznymi Roksana, by stać się jednym z najciekawszych w całej historii firmy. Jego elementem jest wysokiej jakości rurka o średnicy 22mm wykonana z włókien węglowych, co pozwala uzyskać odpowiednio niską wagę i sztywność, a w efekcie daje możliwość odczytania wszystkich informacji z rowka płyty z najdrobniejszymi mikro detalami włącznie.



Specyfikacja

Łożysko ramienia	Unipivot	Średnica otworu montażowego	23mm (25mm max.)
Rurka ramienia	Włókno węglowe	Grubość płytki mocującej	19 mm (nominalnie)
Długość efektywna	240mm	Rekomendowany nacisk igły	1.2 - 3g
Overhang	17.5mm	Rekomendowana masa wkładki	5 - 9.5g
Offset główki ramienia	22,9 °	Wewnętrzne okablowanie	Specjalne, elastyczne przewody Roksana
Masa efektywna	14g		

Shiraz Wkładka gramofonowa

Uważana jest za jedną z najlepszych i najbardziej gładko brzmiących wkładek na rynku. Shiraz to flagowy produkt Roksana znany z wysokiej detaliczności, doskonałej separacji instrumentów i wyrafinowanego brzmienia. Ta wkładka o ruchomej cewce (MC) wyposażona została w doskonałą diamentową igłę, a naszym zdaniem, najlepszym na świecie szlifie.



Specyfikacja

Typ	Moving coil	Rekomendowane obciążenie	30 - 100ohms (100ohms rekomendowane)
Sygnal wyjściowy	0.21 mV/cm/sec (RMS) 1.05 mV @ 5cm/sec	Impedancja cewki	24 ohms
Igła	Recorded celosity super fineline Gyger II	Pasma przenoszenia	15Hz - 30kHz
Wspornik	Rurka aluminiowa	Balans między kanałami	1dB
Siła nacisku igły	2.2 - 2.5g (rekomendowana 2.4g)	Separacja kanałów	30dB
Obudowa wkładki	Aluminium	F I M	< 0.5%, 19μ
Mocowanie generatora	Unikalne 3-punktowe sztywne mocowanie	Masa wkładki	8.2g
Mocowanie wkładki	Standardowy rozstaw otworów (12.7mm)		

NIMA Ramię gramofonowe

Połączenie aluminiowej rurki, z nierdzewną stalą i polerowanym akrylem dało znakomite ramię o doskonałym stosunku jakości do ceny. Na całość składa się 10 precyzyjnie, maszynowo wykonanych elementów, które są następnie składane ręcznie by ostatecznie zaserwować użytkownikowi obszerną scenę muzyczną oraz transparentny, szybki dźwięk z niezłym „kopem”.



Specyfikacja

Łożysko ramienia	Unipivot, nierdzewna stal	Masa efektywna	10g
Rurka ramienia	Aluminium	Średnica otworu montażowego	23mm
Główka ramienia	Akryl	Grubość płytki do mocowania ramienia	7-25mm (max.)
Efektywna długość	240mm	Rekomendowana waga wkładki	5 - 12g
Overhang	17.5mm	Rekomendowana siła nacisku igły	1.5 - 3.5g
Odległość od środka płyty	222.5mm	Wewnętrzne okablowanie	Specjalne, elastyczne przewody Roksana
Offset główki ramienia	22,9 °		

XPS 7 Sterownik

XPS 7 to podstawowy sterownik kontrolujący prędkość obrotową gramofonu przeznaczony do współpracy z Xerxesem. Zapewnia on precyzyjnie wyznaczaną i utrzymywaną przez cały czas prędkość obrotową oraz umożliwia elektroniczne przełączanie obrotów (33 i 45 obr./min). Można nim zastąpić starsze sterowniki XPS, co będzie skutkowało choćby wyraźną poprawą aspektu rytmu i tempa.



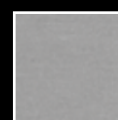
Specyfikacja

Napięcie na wyjściu	16.5 Vac ±0.5 V ac rm s (33 rpm) 16.5 Vac ±0.5 V ac rm s (45 rpm)	THD+N	< 0.1%
Faza	90 degrees ±5 degrees	Impedancja wyjściowa	< 0.5 ohm
DC offset	<50 mV	Wymiary (SxWxG)	90 x 50 x 140mm

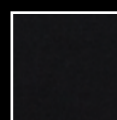
Caspian Komponenty systemów analogowych

Odkryj najwyższej klasy brzmienie płyt winylowych dzięki komponentom systemów analogowych firmy Roksan z serii Caspian. Skorzystaj z naszego sterownika obrotów RPM, referencyjnego przedwzmacniacza gramofonowego, lub naszego sterownika all-in-one, by doświadczyć niepowtarzalnych wrażeń, jakich dostarczy Ci muzyka grana z płyt winylowych.

Dostępne kolory



Silver / srebrny



Black / czarny



Caspian VSC i VSC S2

Dzięki połączeniu sterownika obrotów oraz przedwzmacniacza gramofonowego w jednej obudowie w urządzeniach VSC i VSC S2 możemy zaoferować fanom analogu wyjątkową wygodę użytkowania, a jednocześnie zagwarantować wyciśnięcie ostatnich "soków" z gramofonu Xerxes. VSC wyposażony został w jeden zasilacz wspólny dla sekcji RPM i RPP, podczas gdy VSC S2 dysponuje dwoma oddzielnymi zasilaczami, z których każdy dedykowany jest określonej sekcji.



Najważniejsze cechy

- Wygoda użytkowania i najlepsza kontrola obrotów przeznaczone dla gramofonów Xerxes
- VSC może być upgrade'owany do wersji VSC S2

Specyfikacja

RPM

Poziom sygnału wyjściowego	16V rms (33 / 45 rpm)
Faza	0° i 90°
DC Offset	<10mV
THD + N	<0.1%
Impedancja wyjściowa	<0.1 ohms

RPP

Wzmocnienie	MM: 40.6dB @ 1kHz MC1: 56dB @ 1kHz MC2: 65.5dB @ 1kHz
S/N	MM: >89dB AWTD (ref. 5.0 mV) MC1: >79dB AWTD (ref. 5.0 mV) MC2: >70dB AWTD (ref. 5.0mV)
THD +N	<0.01%
Margines przeciążenia	26dB
Impedancja wyjściowa	< 50 ohms
Wymagane napięcie zasilania	+26, 0, -26 Vdc (DS1.5)



Caspian RPM

Sterownik RPM to referencyjne urządzenie tego typu Rokšana przeznaczone do współpracy z gramofonami Xerxes. RPM zapewnia wysokowydajną, ultra-dokładną kontrolę prędkości obrotowej. Składa się z zupełnie nowego, zaawansowanego cyfrowego układu regulacji prędkości wspartego elementami audiofilskiej jakości.



Najważniejsze cechy

- Zaawansowana cyfrowa regulacja prędkości
- Perfekcyjna stabilność obrotów
- Flagowy moduł zasilacza DS1.5
- Wybór prędkości obrotowej (33 i 45 rpm)
- Możliwość super-precyzyjnej regulacji obrotów w zakresie do 6.25% w każdą stronę

Specyfikacja

Poziom sygnału wyjściowego	16V rms (33 / 45 rpm)
Faza	0° i 90°
DC Offset	<10mV
THD +N	<0.1%
Impedancja wyjściowa	<0.1 ohms



Caspian RPP

RPP to referencyjny przedwzmacniacz gramofonowy Rokšana przeznaczony do współpracy z gramofonami Xerxes. Zastosowanie najwyższej jakości komponentów dało efekt w postaci wyjątkowo detalicznej, czystej prezentacji, wspartej mającym odpowiednią masę basem, świetnym prowadzeniem rytmu, wyjątkową słodyczą tonów wysokich oraz nadzwyczajnie szeroką i głęboką sceną.



Najważniejsze cechy

- Może współpracować zarówno z wkładkami typu MM jak i MC
- Trzy poziomy wzmocnienia sygnału do wyboru
- Najwyższej jakości komponenty
- Dedykowany moduł zasilacza DS1.5

Specyfikacja

Ustawienia wzmocnienia	MM: 40.6dB @ 1kHz MC1: 56dB @ 1kHz MC2: 65.5dB @ 1kHz
S/N	MM: >89dB AWTD (ref. 5.0 mV) MC1: >79dB AWTD (ref. 5.0 mV) MC2: >70dB AWTD (ref. 5.0mV)
THD +N	<0.01%
Marginy przeciążenia	26dB
Impedancja wyjściowa	< 50 ohms
Wymagane napięcie zasilania	+26, 0, -26 Vdc (DS1.5)

Słownik

Wzmacniacz	Urządzenie, które zwiększa (lub wzmacnia) siłę sygnału muzycznego.
Analogowy	Sygnał telekomunikacyjny konwertowany do postaci impulsów elektrycznych.
aptX	Kodek Bluetooth, który redukuje przepływność bez obniżania jakości dźwięku.
Źródła	Urządzenia w systemach audio, takie jak odtwarzacze CD, serwery muzyczne i gramofony.
Audiofil	Osoba, dla której jakość brzmienia domowego systemu audio jest najważniejsza.
Przepływność	Ilość bitów przesyłanych w ciągu jednej sekundy. Im wyższy bit rate, tym wyższa jakość sygnału.
Bluetooth	Bluetooth to technologia bezprzewodowego przesyłania danych (np. sygnału audio) na niewielkie odległości.
Bypass	Urządzenie, które przetwarza ruchy igły z rowka płyty winylowej na impulsy elektryczne. Dzielimy je na wkładki z ruchomą cewką (MC) i ruchomym magnesem (MM).
Wkładka gramofonowa	Urządzenie, które przetwarza ruchy igły w rowku płyty winylowej na impulsy elektryczne. Dzielimy je na wkładki z ruchomą cewką i ruchomym magnesem.
Kabel koaksjalny	Kabel cyfrowy zakończony wtykami RCA na obu końcach, używany do połączenia cyfrowych urządzeń audio z cyfrowym wejściem DAC-a bądź wzmacniacza.
DAC	Kabel cyfrowy zakończony wtykami RCA na obu końcach, używany do połączenia cyfrowych urządzeń audio z cyfrowym wejściem DAC-a bądź wzmacniacza.
Tłumienia	Współczynnik tłumienia to liczba reprezentująca stosunek obciążenia (impedancji kolumny) do wyjściowej impedancji wzmacniacza.
Decybel (dB)	Jednostki dB używa się zwykle do określenia poziomu głośności.
Częstotliwość (Hz)	Liczba zdarzeń powtarzającym się w danej jednostce czasu. Zwykle jednostka czasu dla częstotliwości używana w audio wynosi jedną sekundę, a częstotliwość jest mierzona w cyklach na sekundę. Skrót oznaczający Hertz to Hz.
Wzmocnienie	Miara mówiąca nam o ile dany układ wzmacnia sygnał.
Wyjście słuchawkowe	Wyjście, do którego podłączamy słuchawki.
Poziom	Kolejne słowo określające moc, głośność, wartość sygnału, etc.
Liniowy	Liniowość sygnału oznacza jego określony poziom, którego używa się przy przesyłaniu tegoż sygnału między komponentami w systemie audio.
Przedwzmacniacz	Przedwzmacniacz gramofonowy typu MM przeznaczony jest do współpracy z wkładkami gramofonowymi MM, jego zadaniem jest wzmacnianie dostarczonego przez niego sygnału.
Moving Coil	Wkładka gramofonowa skonstruowana tak, że igła odczytująca informacje z rowka płyty poprzez wspornik porusza cewką, podczas gdy magnes pozostaje nieruchomy.
Moving Magnet	Wkładka gramofonowa skonstruowana tak, że igła odczytująca informacje z rowka płyty poprzez wspornik porusza magnesem, podczas gdy cewka pozostaje nieruchoma.
Wyjście/wejście optyczne	Złącze optyczne, zwane również TOSLINKiem, przesyła cyfrowy sygnał audio poprzez światłowód.
Phono Stage (RPP)	Przedwzmacniacz gramofonowy (RPP) umożliwia połączenie gramofonu ze wzmacniaczem.
RCA	RCA to rodzaj złącza elektrycznego powszechnie używanego do przesyłania sygnału audio.
Czułość	W kategoriach audio czułość jest miarą skuteczności, z jaką głośniki przekształcają energię elektryczną dostarczaną przez wzmacniacz mocy na energię akustyczną.
S/N	Stosunek sygnału do szumu (odstęp sygnału od szumu) to stosunek sygnału (użytecznego) do szumu we wszelkich urządzeniach elektronicznych. Zwykle wyraża się do w dB poniżej danego poziomu sygnału wyjściowego.
Scena dźwiękowa	Scena to obszar między dwiema kolumnami w systemie stereofonicznym, w którym wydają się powstawać wielowymiarowe efekty dźwiękowe.
Regulacja prędkości (RPM)	Urządzenie, które steruje prędkością obrotową gramofonu. Zwykle talerz obraca się z prędkości 33 lub 45 rpm (obrotów na minutę).
Stereo	System audio dostarczający muzykę w dwóch kanałach, prawym i lewym.
Igła	Niewielki diament umieszczony na końcu wspornika wkładki gramofonowej. Odczytuje on wibracje z rowka płyty winylowej.
Ramię gramofonowe	Rolą ramienia jest zapewnienie odpowiedniej pozycji wkładki gramofonowej w stosunku do odczytywanej płyty oraz utrzymanie tej pozycji w czasie, gdy wkładka przemieszcza się w stronę środka płyty.
Siła nacisku igły	Prawidłowa siła nacisku igły na płytę oraz wartość anty-skatingu umożliwiające igle odczyt jak największej ilości informacji z rowka płyty bez ryzyka uszkodzenia wkładki bądź odtwarzanej płyty.
Gramofon	Urządzenie, którego rolą jest obracanie płyty winylowej ze stałą, zadaną prędkością.
USB	USB to uniwersalna magistrala szeregową umożliwiającą transfer cyfrowych danych.
Bezprzewodowe	Połączenie bezprzewodowe między dwoma urządzeniami to takie, które nie wymaga połączenia ich kablem.
XLR	XLR to rodzaj elektrycznego złącza, używany głównie w profesjonalnych zastosowaniach audio i video.

Więcej informacji znajdziesz na stronie roksan.co.uk



Roksan Audio

24 Brook Road, Rayleigh

Essex, SS6 7XJ, UK

+44 (0)1268 740 580

info@roksan.co.uk

roksan.co.uk